

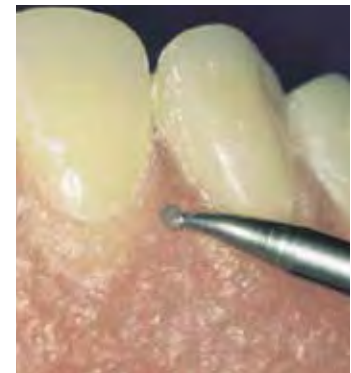
HFL100

gepackt zu 5 Stück
packed by 5 pieces



Schlagbohrer zur Gestaltung
natürlich aussehender Zahnfleischpartien
Drehzahl 5.000 min⁻¹

*percussion drill for the design
of natural-looking synthetical gingiva
recommended speed 5.000 rpm*



REF	HFL100
Ø (1/10 mm)	016
HP	016
	5

H1



L =



C850

gepackt zu 5 Stück
packed by 5 pieces



Keramikfinierer aus Hartmetall
zur anatomischen Gestaltung
von Fissuren und zum Finieren
der Metall-Keramikkontakte
Drehzahl FG = 100.000 min⁻¹

*tungsten carbide finishing burs
for the anatomical design
of fissures and the finishing
of contacts between metal
and ceramics
recommended speed
FG = 100.000 rpm*

REF	H1	H1	H1
Ø (1/10 mm)	002	003	004
L (mm)	0,2	0,3	0,4
HP	HP	HP	HP
	5	5	5

REF	C850.3	C850.4	C850.6
Ø (1/10 mm)	009	010	012
Winkel / angle	9°	10°	12°
FG	014	012	010
HP	014	012	010
Schneiden cutting edges	3-Kant 3-edge	4-Kant 4-edge	6-Kant 6-edge

HP = 25.000 min⁻¹

Hartmetall-Bohrer / Tungsten carbide instruments

H1 S



L =



REF	H1 S	H1 S	H1 S	H1 S	H1 S	H1 S	H1 S	H1 S	H1 S	H1 S	H1 S	H1 S	H1 S
Ø (1/10 mm)	005	006	007	008	009	010	012	014	016	018	021	023	
L (mm)	0,5	0,6	0,7	0,8	0,9	1,0	1,2	1,4	1,6	1,8	2,1	2,3	
HP	005	006	007	008	009	010	012	014	016	018	021	023	
	5	5	5	5	5	5	5	5	5	5	5	5	

RA + HP = 8.000 - 10.000 min⁻¹

FG = 160.000 min⁻¹

H2



L =



REF	H2	H2	H2	H2	H2	H2	H2	H2	H2
Ø (1/10 mm)	006	007	008	009	010	012	014	016	018
L (mm)	0,5	0,6	0,7	0,8	0,9	1,0	1,2	1,4	1,5
HP	006	007	008	009	010	012	014	016	018
	5	5	5	5	5	5	5	5	5